



Associação

Mãos Unidas

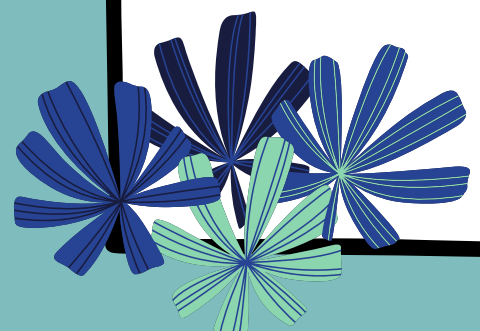


Introdução



A Associação Mãos Unidas, iniciou a sua atividade no ano de 1998, tendo como principal missão prestar assistência às pessoas afetadas pelas doenças endémicas.

Ao longo dos anos passou por várias mudanças e adaptações, quer ao nível dos órgãos sociais, quer ao nível da equipa de trabalho. Foram imensas pessoas que passaram por nós, nomeadamente, benfeitores, voluntários e utentes.

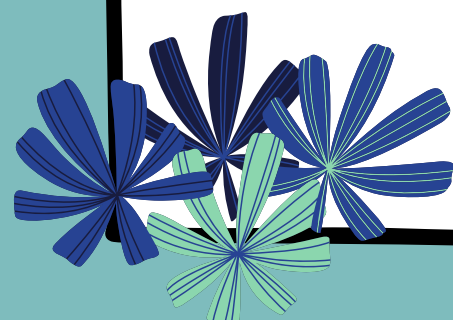


Introdução



Ultimamente em comunhão com os seus voluntários e com a imprescindível ajuda dos seus benfeitores, desenvolve uma missão substancialmente diferente daquela que motivou a sua criação.

Atualmente a nossa Associação tem uma equipa de trabalhadores e voluntários, totalmente habilitada e motivada para chegar mais longe, no objetivo que é o cumprimento da nossa missão: um trabalho de proximidade, que permita apoiar pessoas e famílias em situações de vulnerabilidade social, por exemplo, ao nível da saúde.

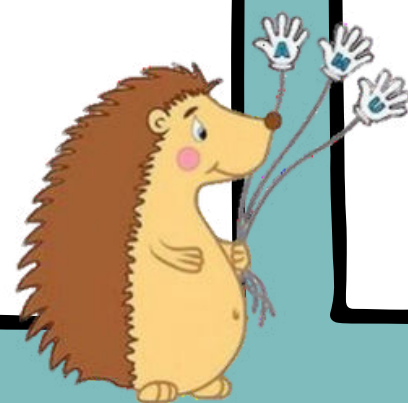


Sede

AMU



Rua Sarmiento de
Beires 19 A 1º,
1900-410 Lisboa



Missão

Desenvolver projetos que visam, através de um trabalho de proximidade, apoiar pessoas e famílias em situação de vulnerabilidade social, por exemplo, ao nível da saúde.

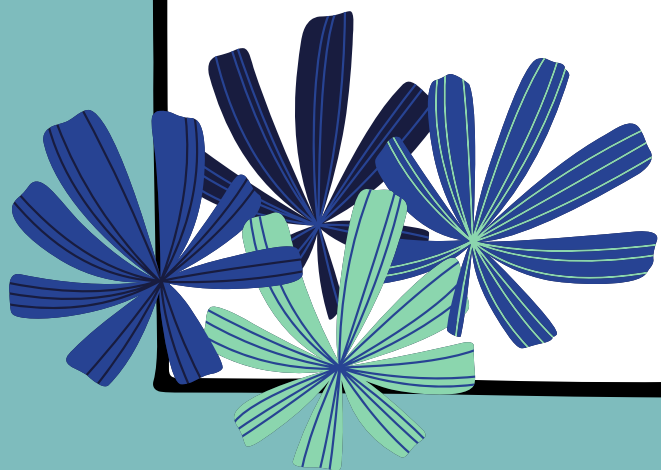
Valores

O Respeito como fundamental base da Solidariedade. A Dignidade, o Compromisso, a Inclusão e a União.

Visão



Afirmarmo-nos como uma Instituição de referência no âmbito da emergência social, da intervenção com imigrantes em situação de regularização, e famílias com deficiência, doença crónica e/ou complexa, criando um impacto positivo na vida daqueles que passam por nós.



ÁREAS DE INTERVENÇÃO

Pessoas diagnosticadas com deficiência, doenças raras e/ou crônicas complexas.

Situações de vulnerabilidade, exclusão e emergência social, nomeadamente:
Cidadãos em isolamento, carência socioeconómica grave, imigrantes em situação irregular e refugiados.

Crianças e jovens vulneráveis, acompanhando e potenciando as suas capacidades cognitivas, sociais e pessoais.

Sede



GAP

Projetos de Intervenção Social

Voluntariado

- Serviço Social
- Psicologia
- Terapia da Fala

- AMU Cuida
- AMU Arte
- PIT
- CantAMUs

- Gabinete Descomplicar
- Gabinete de Apoio ao Estudo
- Ateliê Criativo Mãos de Amor

Gabinete de Apoio Psicossocial (GAP)

Serviço Social

Psicologia

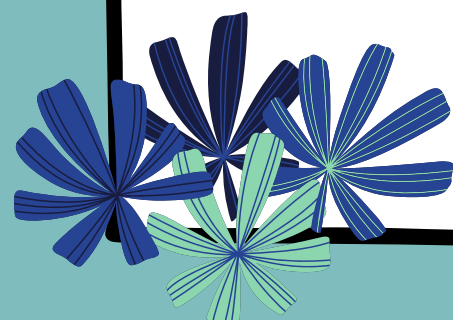
Terapia da Fala

- Apoio Alimentar
- Apoio em Medicamentos
- Apoio em Roupas
- Ajudas Técnicas
- Inserção Social e Profissional

Voluntariado



A equipa de voluntários visa a conceção e manutenção de um conjunto de valências que procuram dar respostas às necessidades dos utentes, fomentando a interação da Associação com a comunidade.



Voluntariado

Gabinete Descomplicar

Gabinete de Apoio ao Estudo

Ateliê Criativo Mãos de Amor



Projetos de Intervenção Social

AMU Cuida

AMU Arte

CantAMUS

PIT





AMU Cuida

Crianças e Jovens

Cuidadores

Intervenção e Terapia(s):

- Sede
- ao Domicílio

- Grupos de Apoio
- Sessões de Informação
- Intervenção e Terapia(s) em Sede e ao Domicílio

AMU Arte

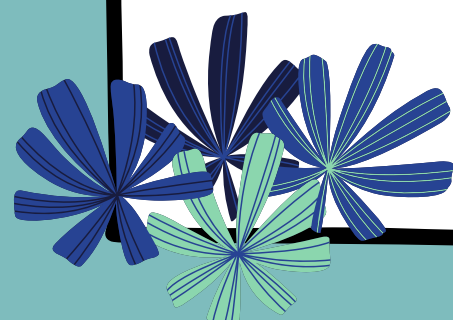


Atividades lúdico-pedagógicas e artísticas (como a pintura, dança e música) durante o período pós-escolar;

Incorporação de momentos de arteterapia e musicoterapia;

Momentos de convívio, partilha e atividades intergeracionais (com a envolvimento de voluntários seniores) que contribuam ativamente para o bem-estar e para a qualidade de vida de todos os participantes;

Reforçar e estabelecer parcerias com entidades públicas e privadas competentes nestas matérias.



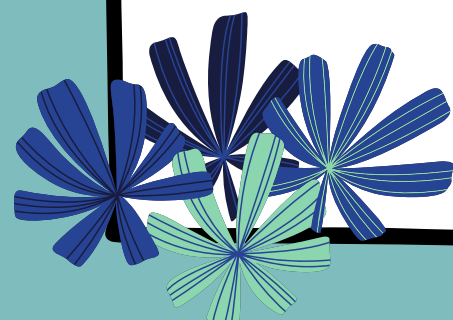
CantAMUS



O Grupo CantAMUs é um projeto de intervenção social e comunitária que visa unir voluntários e colaboradores da Associação, promovendo as suas competências artísticas - concretamente, ao nível da música.

ATIVIDADES QUE DESENVOLVEMOS:

- Ensaios semanais de música;
- Promoção de momentos de partilha e aprendizagem intergeracional que facilitem a inclusão social e a entreajuda entre participantes;
- Articular e estabelecer parcerias com entidades competentes que permitam a atuação do grupo musical.



Plano Individual de Transição (PIT)



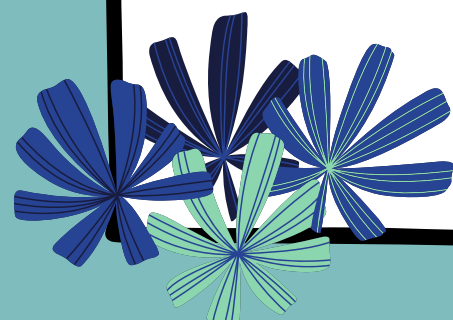
O QUE É?

É um plano de transição para jovens com Necessidades Educativas Especiais (NEE).

A QUEM SE DESTINA?

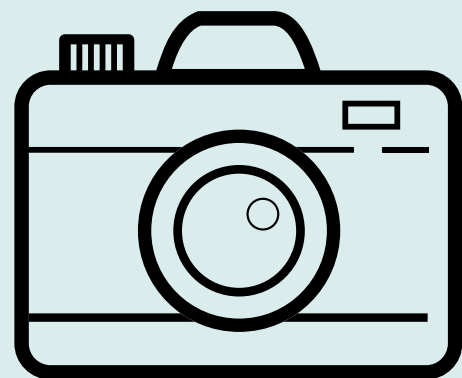
Destina-se a jovens com NEE que necessitem de adquirir competências profissionais de preparação para uma vida ativa, autónoma e integrada na sociedade.

No âmbito da missão da nossa Associação, encontramos-nos disponíveis para receber jovens que desejem desenvolver este plano connosco.





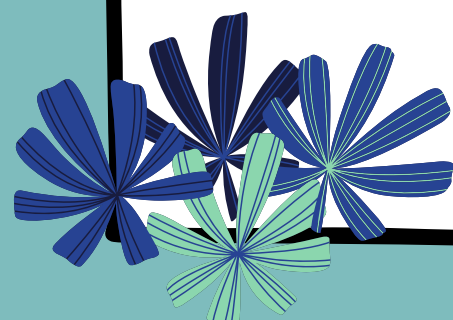
Comunicação e Imagem



Jornal



O Jornal Mãos Unidas é um canal de comunicação tradicionalmente privilegiado por muitos dos nossos sócios e benfeitores. Este canal de comunicação tem vindo a sofrer uma reestruturação e modernização ao longo dos últimos anos, com o objetivo de se tornar o melhor retrato da imagem da nossa ação e intervenção. Tendo em vista a rentabilização de recursos e a adoção de uma ética mais ecológica, o jornal tem vindo a ser cada vez mais difundido em formato digital.



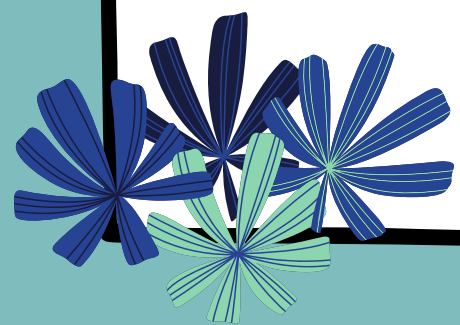
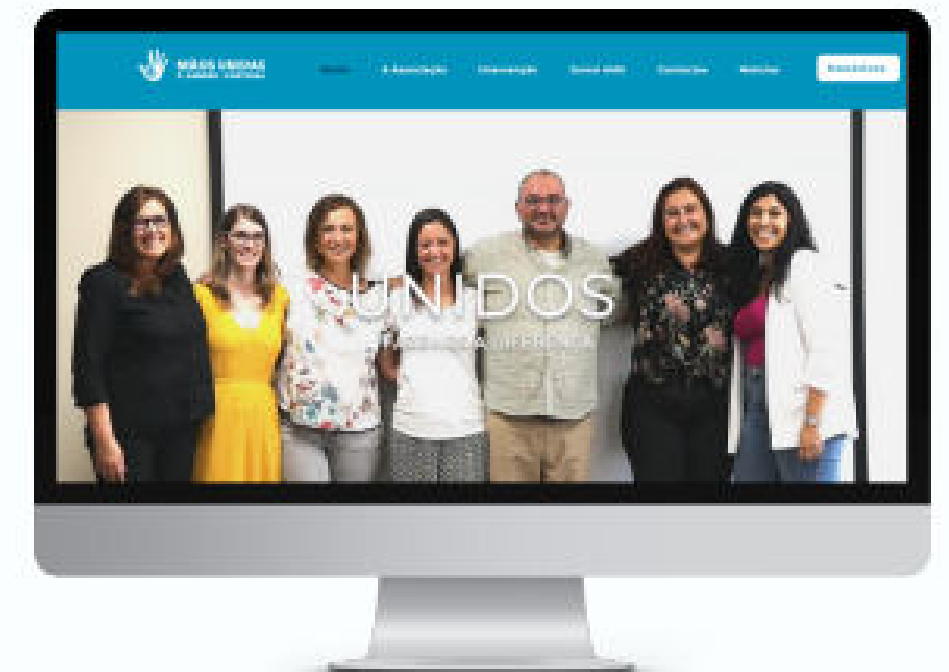
Website e Redes Sociais



 Website: <https://www.maos-unidas.pt/>

 Facebook: <https://www.facebook.com/MaosUnidas.Associacao>

 Instagram: https://www.instagram.com/associacao_maosunidas/






CONTACTOS

Associação Mãos Unidas

213 515 720 | geral@maos-unidas.pt

 www.maos-unidas.pt

Rua Sarmiento de Beires nº19 A – 1º

1900-410 Lisboa

